

Caja Fuerte de Sobreponer Furniture Safe Coffre-fort à Poser

SERIE 800

Caja fuerte autónoma de nivel de seguridad alto y de fácil instalación. Ideal para el hogar y hoteles.

La versión electrónica va equipada con el sistema Ocluc.

Las nuevas prestaciones de la cerradura van desde la apertura retardada hasta la apertura por coacción. Además incorpora tecnología bluetooth 4.0 para conectarse a cualquier dispositivo IOS y Android mediante una aplicación.

High-security, easy-to-install, free-standing safe. Ideal for homes and hotels.

The electronic version is equipped with Ocluc system.

The new lock features go from the opening delay to the duress code for door opening. Besides, it incorporates the 4.0 bluetooth technology to connect to any IOS or Android devices through an application.

Coffre-fort autonome avec niveau de sécurité élevé et installation facile. Idéal pour la maison et les hôtels.

La version électronique est équipée avec le système Ocluc.

Les nouvelles fonctions de la serrure allant de la ouverture retardée à code de contrainte pour ouverture. En outre, elle incorpore la technologie bluetooth 4.0 pour se connecter à n'importe quel appareil IOS ou Android à travers d'une application.

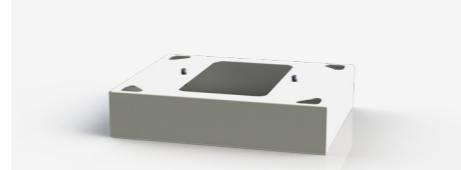


S801L

S802EL

Conjunto zócalo series 600-800 de 100mm.
100 mm, plinth for 600-800 Series
Jeu socle Séries 600-800 de 100 mm.

C100ZOC para/for/pour mod. S802 / S803



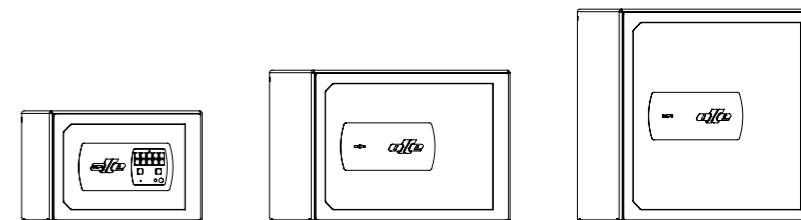
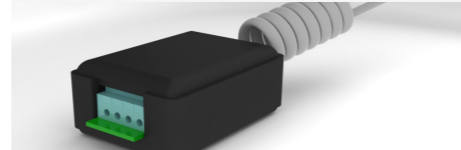
Buzón antipesca
Anti-fishing slot
Fente anti-pêche

125 x 10



Kit interface alarma
Alarm interface kit
Kit interface alarme

11400



Especificaciones

- Puerta y marco de acero de 8 mm. de espesor.
- Caja de acero de 3 mm. de espesor.
- Taladros de anclaje al suelo y pared de Ø 10 mm.
- Acabado en pintura epoxi-poliéster polimerizada a 180 °C. Color Ral 5009.

Tech Specs

- 8-mm thick steel door and frame.
- 3-mm thick steel body.
- Ø10-mm. floor and wall anchoring bolt-holes.
- Epoxy-polyester paint finish, polymerised at 180 °C. Colour Ral 5009.

Caractéristiques techniques

- Porte et cadre en acier de 8 mm. d'épaisseur.
- Coffre en acier de 3 mm. épaisseur.
- Trous de fixation au sol et au mur Ø 10 mm.
- Finition avec peinture époxy-polyester polymérisée à 180 °C. Couleur Ral 5009.

	240	350	250	235	345	195	16	18	1	4	20	2	2
S801L	240	350	250	235	345	195	16	18	1	4	20	2	2
S802L	330	455	370	325	450	315	47	33	1	5	20	4	2
S803L	465	455	370	460	450	315	66	43	2	5	20	4	2
S802LL*	330	455	370	325	450	315	47	33	1	5	20	4	2
S803LL*	465	455	370	460	450	315	66	43	2	5	20	4	2

- Cerradura de 7 gorjas y doble paletón. Homologaciones: VdS Klasse 1 / A 1300 Clase A / a2p Niveau AE.
- * Con buzón antipesca.

- Double-bitted, 7-lever mortise lock. Certification: VdS Klasse 1 / EN 1300 Class A / a2p Niveau AE.
- * Anti-fishing slot.

- Serrure à 7 gorges et double panneton. Homologations: VdS classe 1 / EN 1300 classe A / a2p niveau AE.
- * Fente anti-pêche.

	240	350	250	235	345	195	16	18	1	4	20	2	2
S801E	240	350	250	235	345	195	16	18	1	4	20	2	2
S802E	330	455	370	325	450	315	47	33	1	5	20	4	2
S803E	465	455	370	460	450	315	66	43	2	5	20	4	2
S802EL*	330	455	370	325	450	315	47	33	1	5	20	4	2
S803EL*	465	455	370	460	450	315	66	43	2	5	20	4	2

- Combinación electrónica con sistema Ocluc.
- Llave de emergencia.
- Luz interior.
- Conexión batería exterior.
- * Con buzón antipesca.

- Electronic combination lock with Ocluc system.
- Emergency key.
- Interior light.
- External battery connection.
- * Anti-fishing slot.

- Combinaison électronique avec système Ocluc.
- Clé d'urgence.
- Lumière intérieure.
- Connexion de la batterie externe.
- * Fente anti-pêche.

	240	350	250	235	345	195	16	18	1	4	20	2	2
S801LE	240	350	250	235	345	195	16	18	1	4	20	2	2
S802LE	330	455	370	325	450	315	47	33	1	5	20	4	2
S803LE	465	455	370	460	450	315	66	43	2	5	20	4	2
S802LEL*	330	455	370	325	450	315	47	33	1	5	20	4	2
S803LEL*	465	455	370	460	450	315	66	43	2	5	20	4	2

- Cerradura de 7 gorjas y doble paletón. Homologaciones: VdS Klasse 1 / A 1300 Clase A / a2p Niveau AE.
- Combinación electrónica con sistema Ocluc.
- Llave de emergencia.
- Luz interior.
- Conexión batería exterior.
- * Con buzón antipesca.

- Double-bitted, 7-lever mortise lock. Certification: VdS Klasse 1 / EN 1300 Class A / a2p Niveau AE.
- Electronic combination lock with Ocluc system.
- Emergency key.
- Interior light.
- External battery connection.
- * Anti-fishing slot.

- Serrure à 7 gorges et double panneton. Homologations: VdS classe 1 / EN 1300 classe A / a2p niveau AE.
- Combinaison électronique avec système Ocluc.
- Clé d'urgence.
- Lumière intérieure.
- Connexion de la batterie externe.
- * Fente anti-pêche.